

Nom : VALLEE DE L'EURE DE MAINTENON A CHERIZY

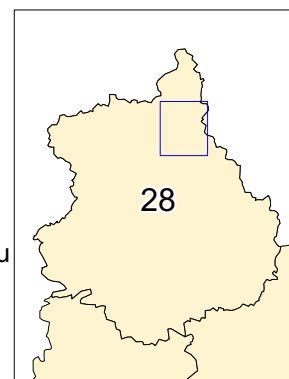
Commune(s) : Boullay-Mivoye, Boullay-Thierry, Bréchamps, Charpont, Chaudon, Chérisy, Coulombs, Croisilles, Dreux, Ecluzelles, La Chapelle-Forainvilliers, Lormaye, Luray, Maintenon, Marville-Moutiers-Brûlé, Mézières-en-Drouais, Néron, Nogent-le-Roi, Ormoy Ouerre, Pierres, Sainte-Gemme-Moronval, Saint-Laurent-la-Gâtine, Saint-Lucien, Saint-Martin-de-Nigelles, Senantes, Villemeux-sur-Eure, Villiers-le-Morhier

Milieux : Fonds de vallée avec prairies marécageuses, aunaies, peupleraies, plan d'eau. Pelouses calcicoles thermophiles. Chênaies-charmaies et chênaies sessiliflores de plateau

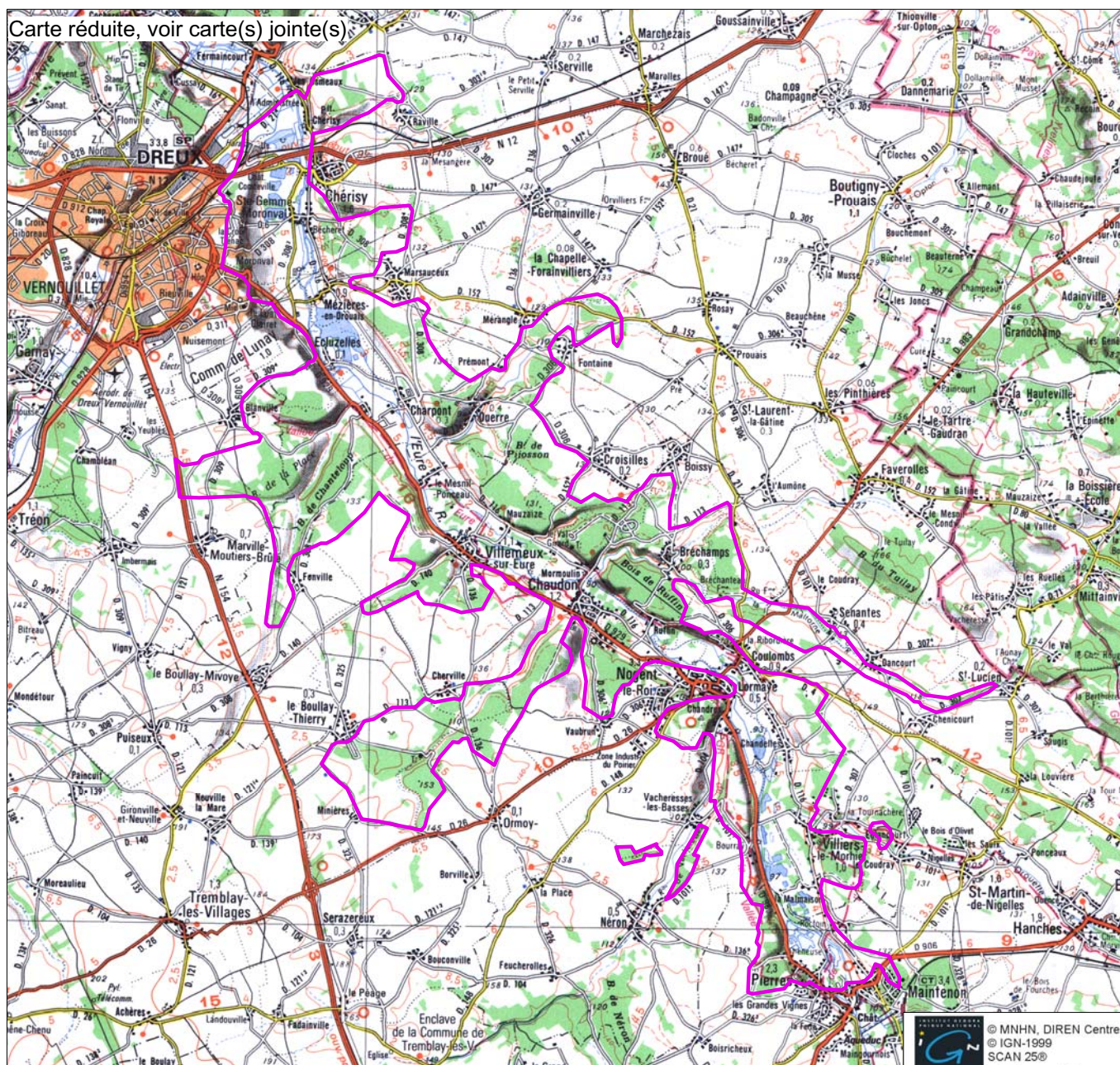
Auteurs : BOUDIER, DELAHAYE, LAVERRET, LEMÉE

Année de description : 1985

Intérêt : -



Carte réduite, voir carte(s) jointe(s)



Date impression : 10/06/2002

Echelle